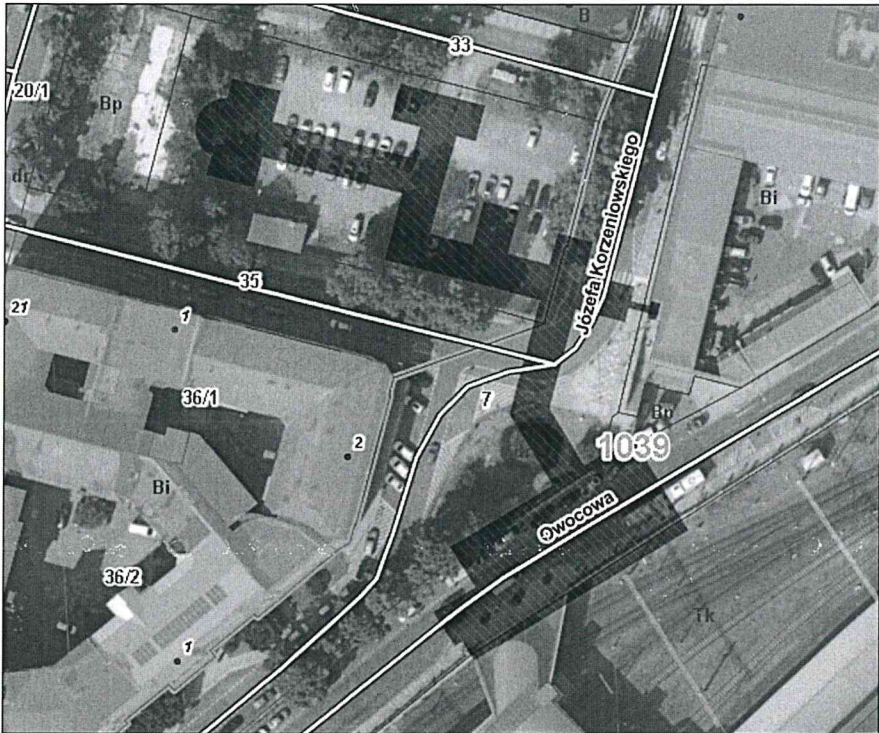


		Status		
1	<u>GINA MIASTO SZCZECIN</u>	własność	1 / 1	
		gmina lub związek międzygminny		
Łącznie udziały własności		1,00		
Działka 326201_1.1039.11 Rozwiń wszystkie				
Lp.	Opis osoby	Charakter praw	Udział	Grupa rejestrowa
		Uwagi do udziału		
		Status		
1	<u>GINA MIASTO SZCZECIN</u>	własność	1 / 1	
		gmina lub związek międzygminny		
Łącznie udziały własności		1,00		
Działka 326201_1.1039.8/12 Rozwiń wszystkie				
Lp.	Opis osoby	Charakter praw	Udział	Grupa rejestrowa
		Uwagi do udziału		
		Status		
1	<u>POLSKIE KOLEJE PAŃSTWOWE SPÓŁKA AKCYJNA</u>	użytkowanie wieczyste	1 / 1	
		państwowa osoba prawna lub jednoosobowa spółka Skarbu Państwa		
2	<u>SKARB PAŃSTWA</u>	własność	1 / 1	
		Skarb Państwa		
Łącznie udziały własności		1,00		
Łącznie udziały władan		1,00		
Działka 326201_1.1040.34/3 Rozwiń wszystkie				
Lp.	Opis osoby	Charakter praw	Udział	Grupa rejestrowa
		Uwagi do udziału		
		Status		
1	<u>GINA MIASTO SZCZECIN</u>	własność	1 / 1	
		gmina lub związek międzygminny		
Łącznie udziały własności		1,00		
Działka 326201_1.1039.4/8 Rozwiń wszystkie				
Lp.	Opis osoby	Charakter praw	Udział	Grupa rejestrowa
		Uwagi do udziału		
		Status		
1	<u>PREZYDENT MIASTA SZCZECINA</u>	gospodarowanie zasobem nieruchomości SP albo gminnym, powiatowym lub wojewódzkim zasobem nieruchomości na zasadach określonych w ustawie z dnia 21 sierpnia 1997r. o gospodarowaniu nieruchomościami	1 / 1	
		gminna jednostka organizacyjna bez osobowości prawnej		
2	<u>GINA MIASTO SZCZECIN</u>	własność	1 / 1	
		gmina lub związek międzygminny		
Łącznie udziały własności		1,00		
Łącznie udziały władan		1,00		
Działka 326201_1.1039.7 Rozwiń wszystkie				
Lp.	Opis osoby	Charakter praw	Udział	Grupa rejestrowa
		Uwagi do udziału		
		Status		
1	<u>GINA MIASTO SZCZECIN</u>	własność	1 / 1	
		gmina lub związek międzygminny		
Łącznie udziały własności		1,00		
Działka 326201_1.1039.4/6 Rozwiń wszystkie				
Lp.	Opis osoby	Charakter praw	Udział	Grupa rejestrowa
		Uwagi do udziału		
		Status		
1	<u>PREZYDENT MIASTA SZCZECINA</u>	gospodarowanie zasobem nieruchomości SP albo gminnym, powiatowym lub wojewódzkim zasobem nieruchomości na zasadach	1 / 1	

Informacja opisowo-graficzna z mapy ewidencyjnej i rejestru budynków

Sporządził(a): Tomasz Świeciak (swieciak), 2025-10-30 10:32:01  
Identyfikator wydruku: 105fb7bd-28d1-4f5c-bf97-d6f08be4125d  
Dla wybranych budynków: <brak adresu>  
Tylko do celów służbowych!

Skala 1:1000



Widoczność warstw

- ☐ Punkty adresowe
- ☐ Ulice
- ☐ Budynki ewidencyjne - EGIB
- ☐ Użytki
- ☐ Kontury klasyfikacyjne
- ☐ Działki - EGIB
- ☐ Obręby - EGIB
- ☐ Ortofotomapa 2024

Numer:  
Przy ulicy:  
Identyfikator: 326201\_1.1040.242\_BUD  
Powiat, województwo: Szczecin,  
Jednostka ewidencyjna: M. Szczecin  
Obręb: 1040  
Jednostka rejestrowa budynku: <nieznana>  
Jednostka rejestrowa gruntowa: 326201\_1.1039\_G2  
Data utworzenia obiektu: 02.09.2016 11:29:40  
Data weryfikacji obiektu: 30.10.2024 09:51:03  
Źródło pozyskania danych: inne

UWAGA! Wykaz osób przepisany z danych działki.

Działka 326201\_1.1040.35 Rozwiń wszystkie

Lp.	Opis osoby	Charakter praw	Udział	Grupa rejestrowa
		Uwagi do udziału		

		określonych w ustawie z dnia 21 sierpnia 1997r. o gospodarowaniu nieruchomościami	
		gminna jednostka organizacyjna bez osobowości prawnej	
2	GMINA MIASTO SZCZECIN	własność	1 / 1
		gmina lub związek międzygminny	
Łącznie udziały własności			
Łącznie udziały władan		1,00	
		1,00	

POŁOŻENIE / UŻYTKOWANIE / POWIERZCHNIE						
Status	Położenie	Rodzaj wg KST		Klasa wg PKOB	Funkcja główna	Inne funkcje
brak danych		budynki oświaty, nauki i kultury oraz budynki sportowe (107)		brak danych	brak danych	
Powierzchnia zabudowy [m <sup>2</sup> ]	Pow. uż. z obmiaru [m <sup>2</sup> ]	Pow. uż. z projektu [m <sup>2</sup> ]	Łączna pow. użytkowa [m <sup>2</sup> ]			Lokali ujawnio-nych
			Lokali wyodrębnionych	Lokali niewyodrębnionych	Pomieszczeń przynależnych	
2264						
Rok zakończenia budowy	Wiek zakończenia budowy	Stopień pewności ustalenia daty budowy	Rok zakończenia przebudowy	Wiek zakończenia przebudowy	Stopień pewności ustalenia daty przebudowy	
Numer rejestru zabytków		Numer KW/EKW	Wartość	Materiał ścian zewnętrznych	Liczba kondygnacji	
					Nadziemnych	Podziemnych
				brak danych	0	1

DZIAŁKI POD BUDYNKIEM						
Lp.	Identyfikator	Obręb	Arkusze mapy	Numer działki	Powierzchnia [m <sup>2</sup> ]	
1	326201_1.1040.35	1040		35	1422	<u>Operacje</u>
2	326201_1.1039.11	1039		11	8726	<u>Operacje</u>
3	326201_1.1039.8/12	1039		8/12	20909	<u>Operacje</u>
4	326201_1.1040.34/3	1040		34/3	3036	<u>Operacje</u>
5	326201_1.1039.4/8	1039		4/8	8958	<u>Operacje</u>
6	326201_1.1039.7	1039		7	7062	<u>Operacje</u>
7	326201_1.1039.4/6	1039		4/6	145	<u>Operacje</u>

Niniejsze informacje zostały udostępnione organom realizującym zadania publiczne wyłącznie do celów służbowych. Podstawa prawna art. 24 ust. 5 pkt. 2 ustawy z dnia 17 maja 1989 r. Prawo geodezyjne i kartograficzne.

